

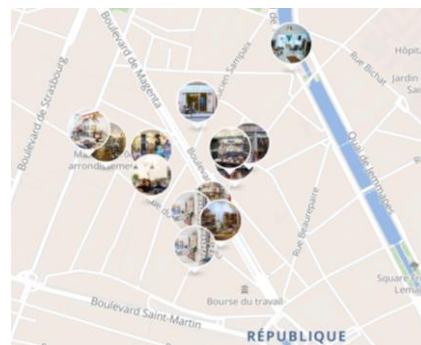
La Semaest lance une série de parcours de proximité 1^{ère} Edition : #1 Lancry / Château d'Eau

La Semaest, société d'économie mixte de la Ville de Paris, lance une collection de 5 parcours de proximité mettant en avant un quartier de Paris et ses commerçants de proximité. Du concept store à l'épicerie fine en passant par la boutique de décoration d'intérieur, les « Parcours de proximité by Semaest » invitent à découvrir un quartier à travers la diversité et la qualité de ses commerces indépendants.

Pour la première édition, la Semaest met à l'honneur le quartier Lancry/Château d'eau dans le 10^{ème} arrondissement.

Quartier Lancry / Château d'eau : de jolies découvertes en perspective !

Le parcours #1 Lancry / Château d'Eau débute au pied de l'emblématique Place de la République et remonte le long du Canal Saint-Martin. Ce quartier, qui évolue dans un environnement attractif et dynamique, regorge de petites boutiques diverses et variées. L'occasion de dénicher les dernières tendances déco, mode et food !



Zoom sur les commerçants du parcours #1 Lancry / Château d'Eau

Parmi les 13 commerçants de proximité sélectionnés dans ce premier parcours, voici un zoom sur 6 d'entre eux.

Boutique éphémère, le **Testeur de commerce** accueille des porteurs de projets souhaitant tester de nouvelles formes de commerces novatrices, responsables, équitables, avant de se lancer dans la location d'une boutique à long terme. Retrouvez HawaiiSurf, pop-up store spécialisé dans la vente de matériels et équipements de sports de glisse, jusqu'au 12 mai !

14 rue du Château d'eau, 75010 Paris



©Semaest

Marque d'accessoires de mode et de décoration, **Jamini** puise son inspiration dans la beauté des tissages traditionnels indiens. Les produits en coton, en laine et en soie que sa créatrice Usha Bora propose, sont tissés ou imprimés à la main par des artisans des différentes régions d'Inde.

10 rue du Château d'Eau, 75010 Paris



©Mathieu Delmestre

Gabrielle Gérard, la fondatrice de la marque **Ambrym**, confectionne des pièces de prêt-à-porter à partir de matières naturelles comme le coton ou le jersey 100% bio. Les collections sont intégralement produites et fabriquées en France.
22 rue des Vinaigriers, 75010 Paris



©Mathieu Delmestre

Lieu hybride nouvelle génération, **Viande & Chef** mêle boucherie et cuisine maison. Son créateur, le talentueux Benjamin Darnaud, travaille en direct avec les producteurs et propose ainsi viande de qualité (tous les morceaux sont disponibles !), plats cuisinés sur place et même kit burger à faire soi-même et légumes du maraîcher.

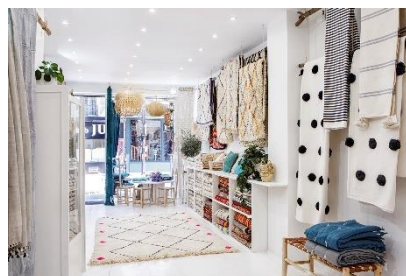
38 rue de Lancry, 75010 Paris



©Franck Badaire

Marque de décoration, **Pompon Bazar** est spécialisée dans les tapis et tissages de style contemporain et bohème. Elle propose une large sélection de tapis, textiles, coussins, objets de décoration, accessoires et bijoux, confectionnés par des artisans en Inde, au Maghreb et en Turquie.

15 rue du Château d'Eau et 10 rue de Lancry, 75010 Paris



©Pompon Bazar

Du classique au contemporain en passant par l'intemporel, **l'Arbre Enchanté** propose une gamme de jouets étendue et variée. Dans un univers féérique, ludique et éducatif, la boutique cible tous les âges et présente des collections au rythme des fêtes traditionnelles, tout au long de l'année.

40 rue du Château d'eau, 75010 Paris



@Mathieu Delmestre

Le parcours de proximité #1 Lancry / Château d'Eau (bilingue français-anglais) est disponible en version papier dans toutes les boutiques du parcours, à la mairie du 10e arrondissement et en version Web interactive à l'adresse suivante : <https://bit.ly/2EHJwVP>

A propos de la Semaest

La Semaest, société d'économie mixte de la Ville de Paris, a développé une expertise unique en matière de développement économique local. Grâce à son action, plus 650 locaux commerciaux ont été réaffectés pour accueillir des commerçants et artisans indépendants. La Semaest favorise l'émergence d'une nouvelle économie de proximité et agit au quotidien en faveur de concepts de commerce innovants, porteurs de sens, de lien social et d'emploi local. Fidèle à ses qualités de pionnière, la Semaest a lancé en 2015 une initiative originale « CoSto », visant à réconcilier l'économie de proximité et l'économie numérique afin de doper l'activité des commerçants.

Contact presse - Dentsu Consulting

Joséphine Le Bihan

06 43 15 82 19

josephine.lebihan@dentsuaegis.com

Contact - SEMAEST

Sabrina Le Bourgeois

01 43 45 00 05 / 06 81 70 41 75

s.lebourgeois@semaest.fr