

# APPEL À CANDIDATURES

## *Commerce responsable*

Local commercial - 66 rue du Pré Saint-Gervais (19<sup>e</sup>)




# OBJET DE L'APPEL À CANDIDATURES

La Semaest et la Ville de Paris lancent un appel à candidatures afin d'installer un **commerce responsable, prioritairement dans le domaine alimentaire**, dans le local commercial situé au 66 rue du Pré Saint-Gervais dans le 19<sup>e</sup> arrondissement.

Cette grande surface est idéalement située, entre les stations de métro Télégraphe, Place des Fêtes et Pré Saint-Gervais, au cœur d'un quartier résidentiel dense. Elle dispose d'une belle visibilité par son linéaire de vitrine, à l'angle des rues du Pré Saint-Gervais et de l'Inspecteur Allès.



## Accessibilité :

 Télégraphe  
Pré Saint-Gervais  
Place des Fêtes

## Activités attendues :

Commerce répondant au mieux à un ou plusieurs des objectifs suivants :

- Inscription dans une démarche d'économie circulaire, favorisant la vente en vrac, la réduction des déchets et luttant contre le gaspillage alimentaire ;
- Approvisionnement privilégiant des produits de saison, issus de l'alimentation durable (agriculture raisonnée, bio ...)
- Rémunération juste des producteurs, circuits courts ;
- Prix accessibles à toutes et tous ;
- Gouvernance partagée et structure porteuse de l'Économie Sociale et Solidaire ;
- Aide à l'insertion professionnelle ;
- Convivialité, ouverture sur le quartier et renforcement du lien social (proposition d'ateliers par exemple) ;
- Sensibilisation à la consommation responsable.

Il est attendu prioritairement des projets dans le domaine alimentaire. Cependant, des propositions relevant d'autres secteurs pourront être examinées, si elles s'inscrivent dans les critères ci-dessus.

# LOCAL À LOUER

**Superficie : 352 m<sup>2</sup>**

- Surface RDC : 296 m<sup>2</sup>
- Surface sous-sol aménagée en bureaux accessible directement du local : 56 m<sup>2</sup>

**État du local :** Le local est livré en l'état

**Loyer (hors charges, hors taxes + TVA au taux en vigueur) :**

73 000 € /an

**Type de bail :** 3/6/9 Quittancement : à échoir

**Dépôt de garantie :** 3 mois

**Provision de charges :** 2 400,00 € trimestrielle + T.V.A. au taux en vigueur

**Frais de rédaction de bail :** 4 000 € HT

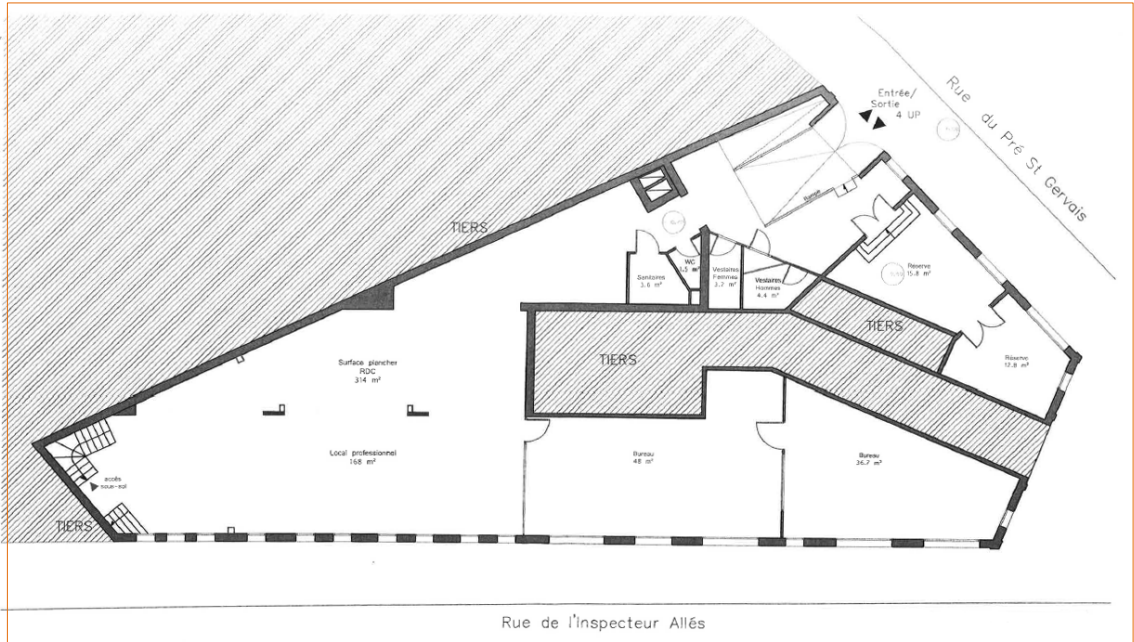
**Taxe foncière (à la charge du preneur) :** 1 193 €/an (dernier montant réglé)

**Disponibilité :** immédiate

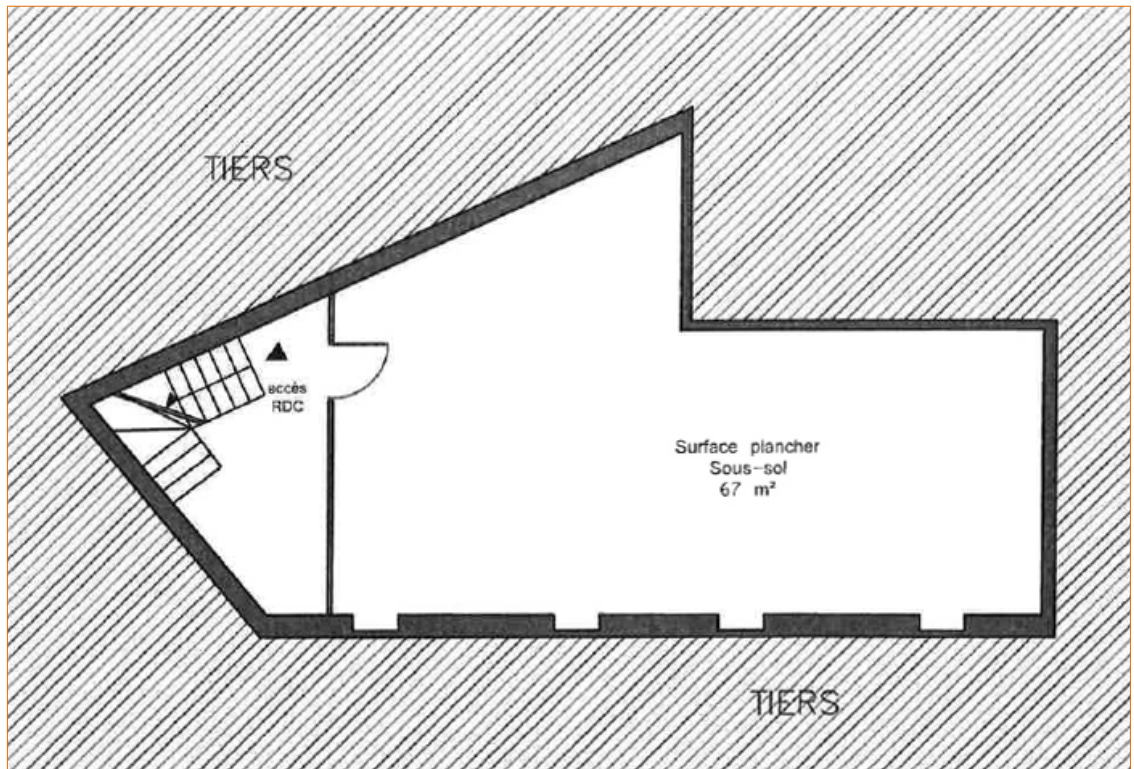




# PLANS DU LOCAL



*Rez-de-chaussée*



*Sous-sol*

## **Visite du local :**

Les candidats doivent se manifester auprès de la Semaest pour visiter le local avant le 30 novembre.

## **Dossier de candidature :**

Le dossier de candidature est à déposer auprès de la Semaest avant le 30 décembre.

Il devra comprendre :

- Un descriptif du projet.
- Un premier budget prévisionnel de fonctionnement et de financement (qui pourra être affiné par la suite).
- Un descriptif de la structure porteuse.

## **Critères de sélection :**

Les critères suivants seront pris en compte pour l'attribution du local :

- Activité répondant aux activités attendues détaillées dans l'objet de l'appel à candidatures (commerce alimentaire vrac, zéro déchet, anti-gaspi, solidaire...).
- Présentation et références du candidat.
- Capacité financière à supporter les investissements requis par le projet.
- Ancrage local sur le territoire et contribution à la dynamique économique et/ou sociale de façon directe ou indirecte.

Les propositions seront appréciées dans leur globalité.

## **Soutien de la Ville de Paris :**

Le candidat pourra solliciter une aide en investissement auprès de la Ville de Paris pour contribuer aux travaux d'aménagement et d'équipement du local. Cette demande sera étudiée selon les procédures classiques de la Ville de Paris (dépôt de demande de subvention sur la plateforme SIMPA, instruction, présentation de la demande au Conseil de Paris ...).

## **CONTACT**

**Eléonore Brito Mendes**

**Tél : 01 43 45 09 99**

**[e.brito-mendes@semaest.fr](mailto:e.brito-mendes@semaest.fr)**